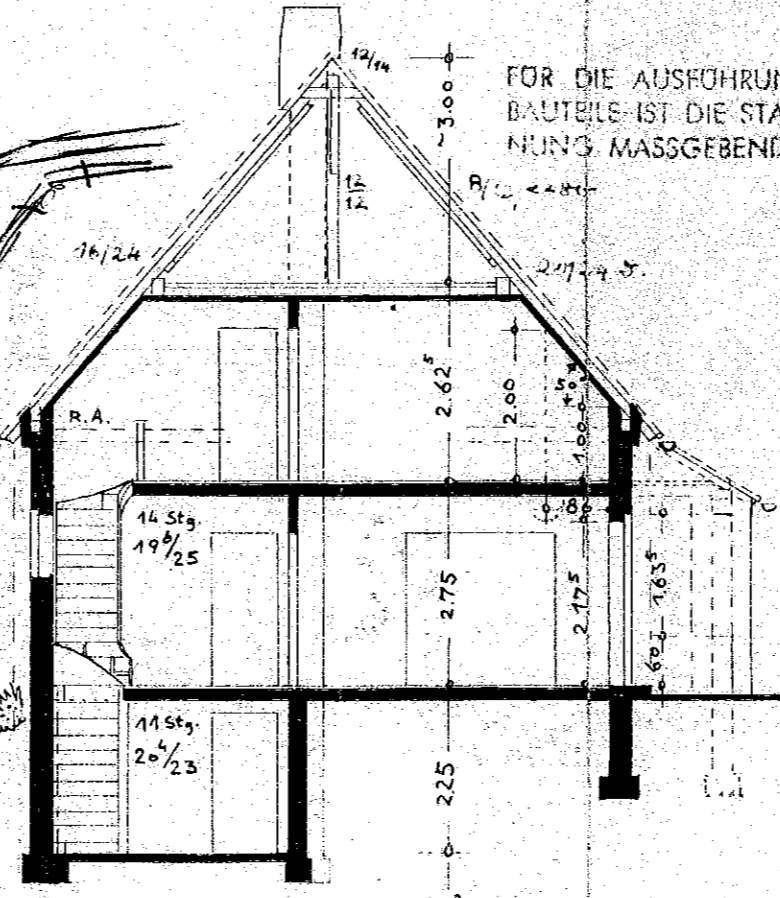
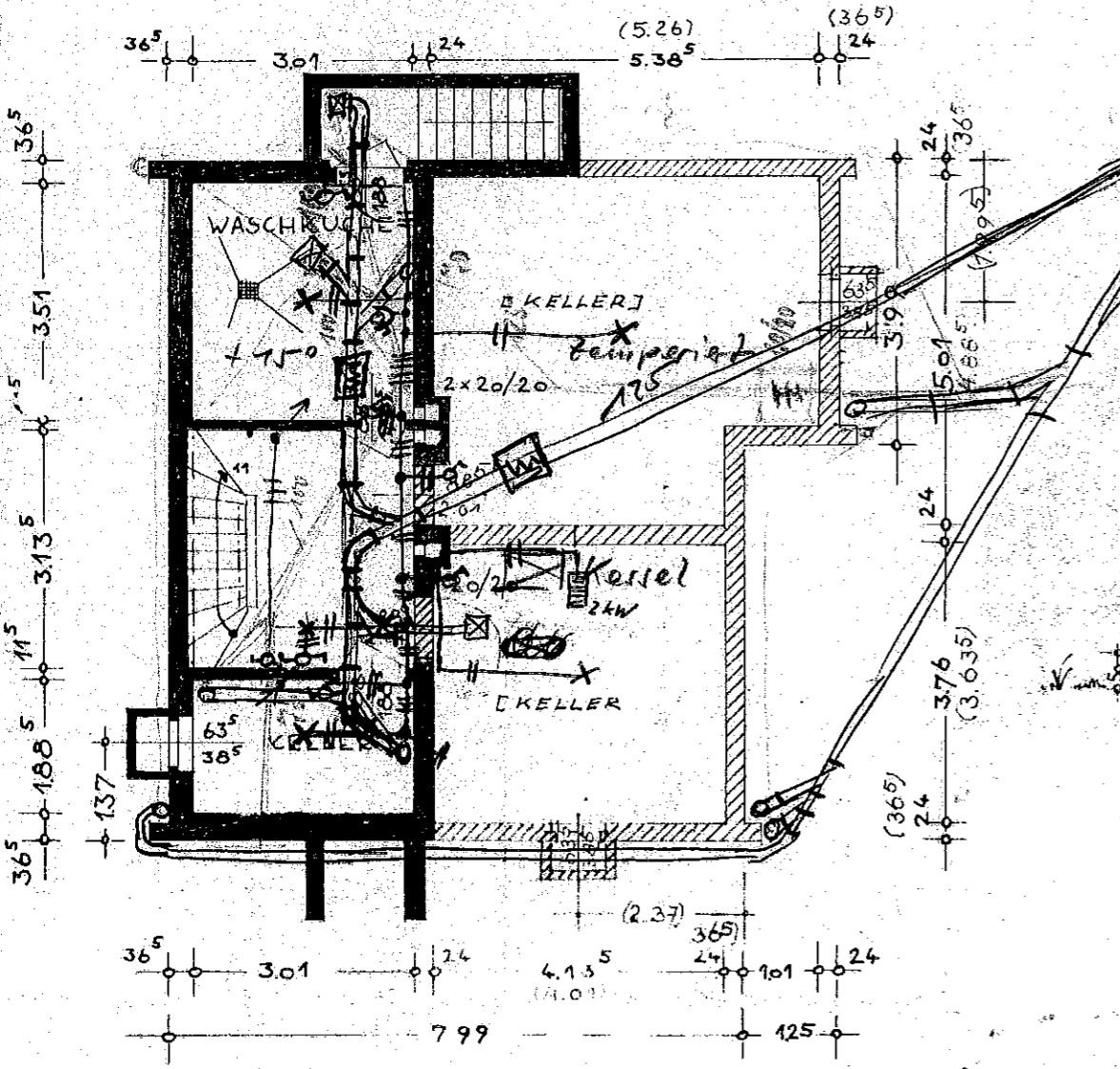


TRAUFANSICHT

TRAUFANSICHT



QUERSCHNITT

FÜR DIE AUSFÜHRUNG TRAGENDER BAUTEILE IST DIE STATISCHE BERECHNUNG MASSGEBEND. - 1103/57

M	1	100
EINZELHEITEN		
SCHORNSTEINKOPF	DE 297	
GESIMS	DE 597	
HAUSTÜR	DE 341A	
FENSTER	DE 199a	
TERRASSENTÜR	DE 352A	
WASCHKÜCHENTÜR	DE 133	
BLOMENFENSTER	DE	
TREPPE	DE 554	
FLURTÜR	DE 259	
ZIMMERTÜR	DE 319	

BEBAUTE FLÄCHE	80,82	m <sup>2</sup>
WOHNFLÄCHE	118,09	m <sup>2</sup>
UMBAUTERRAUM	525,13	m <sup>3</sup>
[VOLLUNTERKELL.	606,53	m <sup>3</sup>

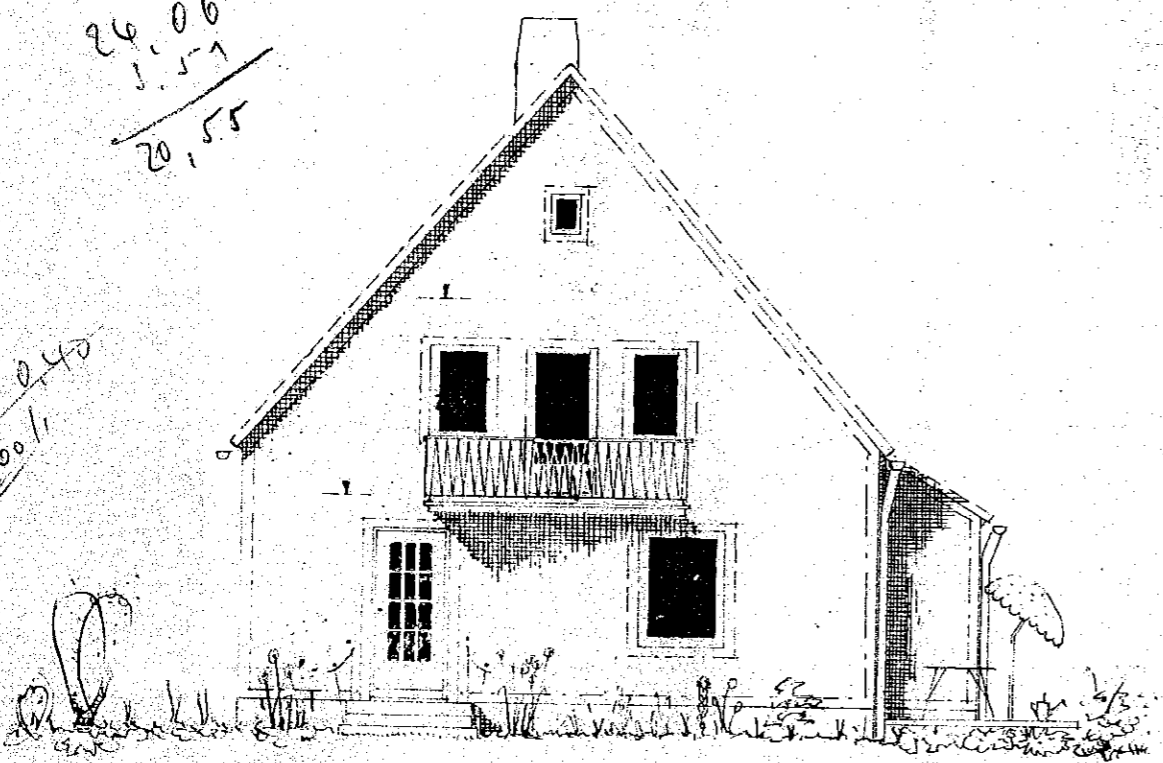
HANNOVER, DEN 28.8.1956

BAU-UND PLANUNGSABTEILUNG

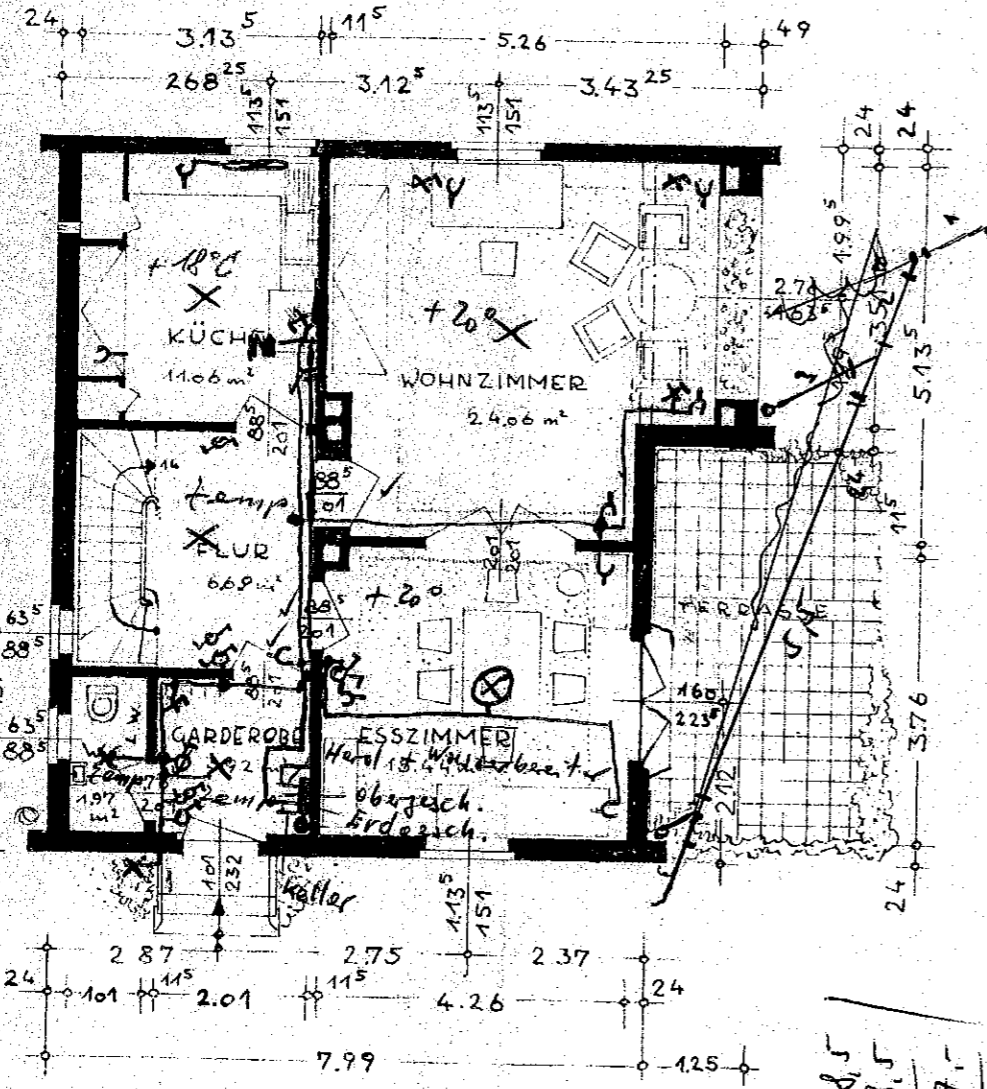
18,-  
5,10  
72,90

24,06  
 1,51  
 20,55

74,04  
 79,60



GIEBELANSICHT

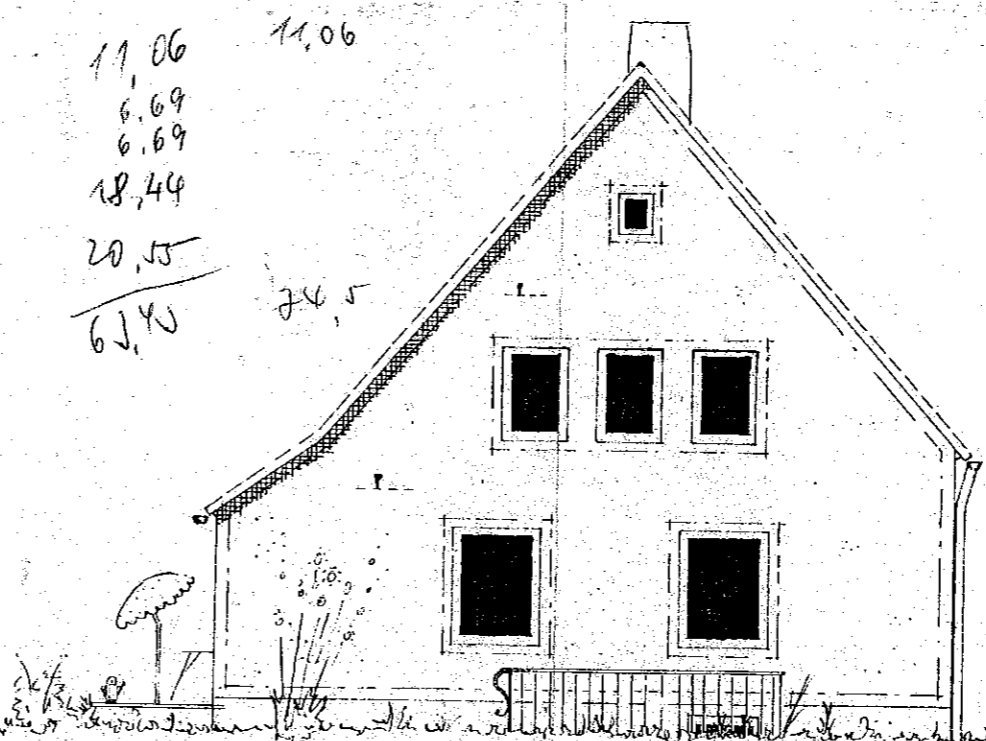


ERDGESCHOSS

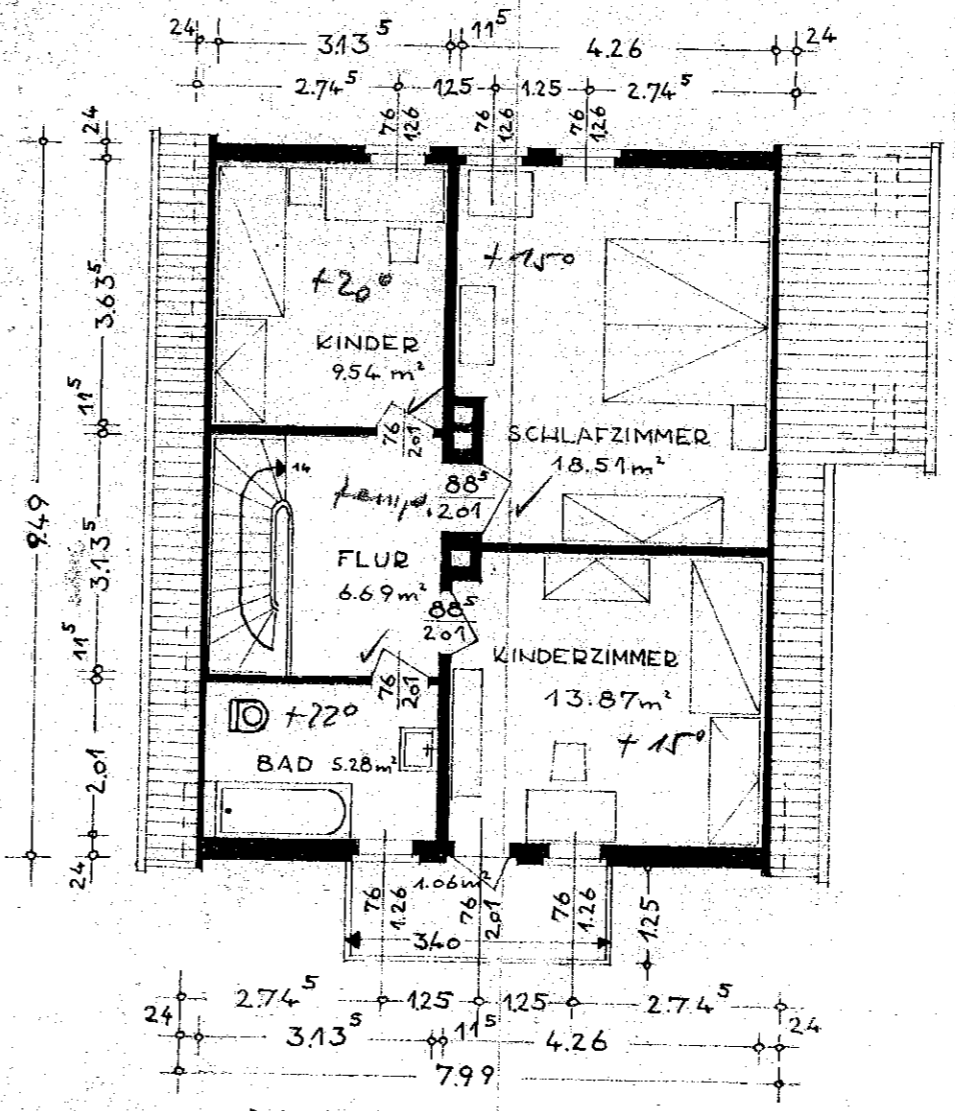
8,5  
 8,5  
 17,5

11,06  
 6,69  
 6,69  
 18,44  
 20,55  
 62,40

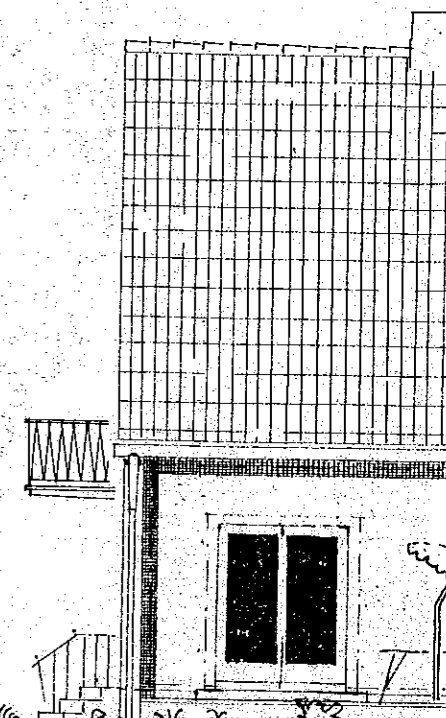
24,5



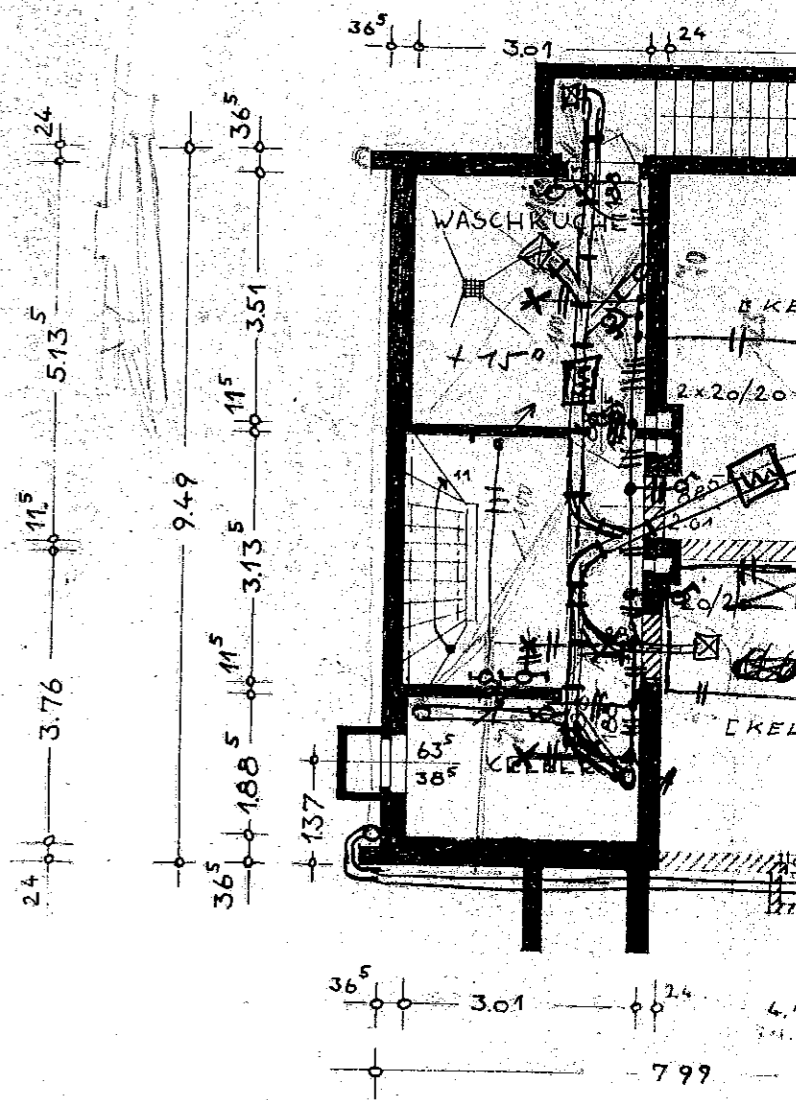
GIEBELANSICHT



DACHGESCHOSS



TRAUFGANSICHT



KELLER